

Eine Kooperation zwischen



Häusliche Krankenpflege
Peter Noffke

Senioren
Service Center
Langenfeld



Das Projekt „Alt werden in Langenfeld“

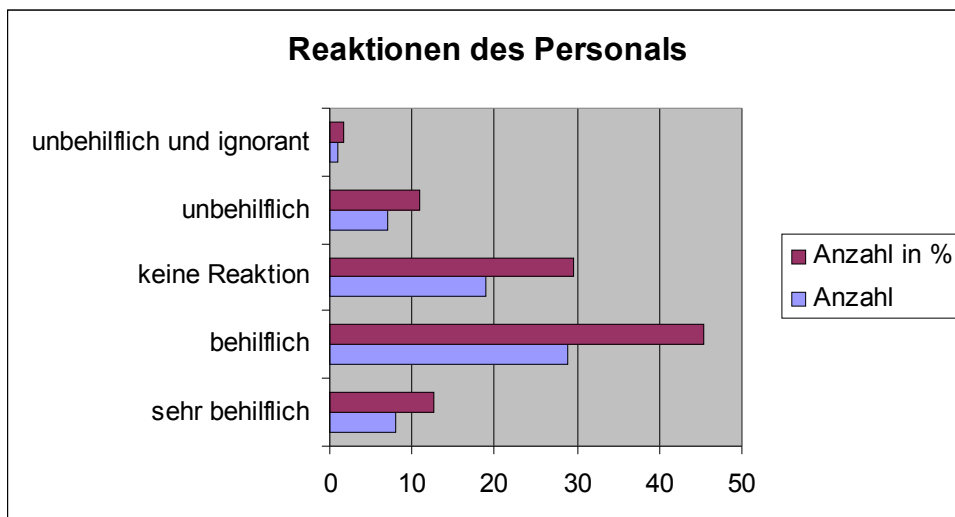
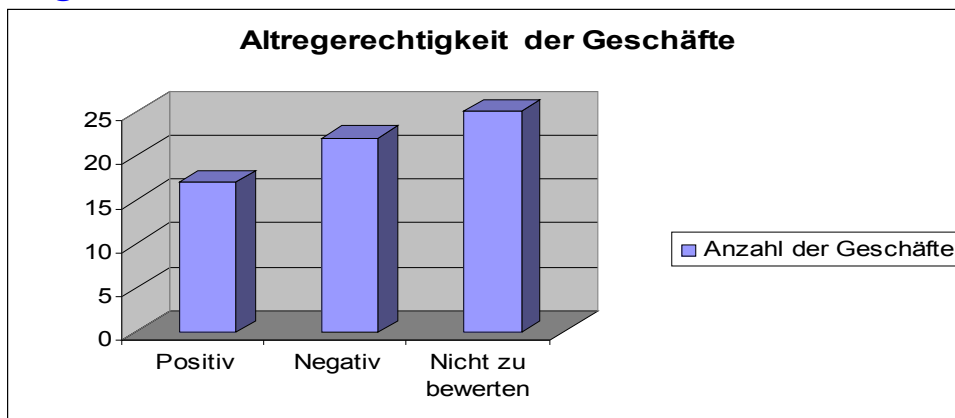
Die Bewertung der Aktion „**Wie altengerecht ist die Stadt Langenfeld?**“

A. Geschäfte

Bewertung	Positiv	Negativ	Nicht zu bewerten	Reaktionen
Summe der Geschäfte : 64	17	22	25	8(++), 29(+), 19(0), 7(-), 1(--)
Anzahl in %	26,6%	34,4%	39%	

++: sehr behilflich (12,5%) , +: behilflich (45,3%), 0: Keine Reaktion (29,7%),
-: unbehilflich (11%), --: unbehilflich und ignorant (1,5%).

Diagramme:

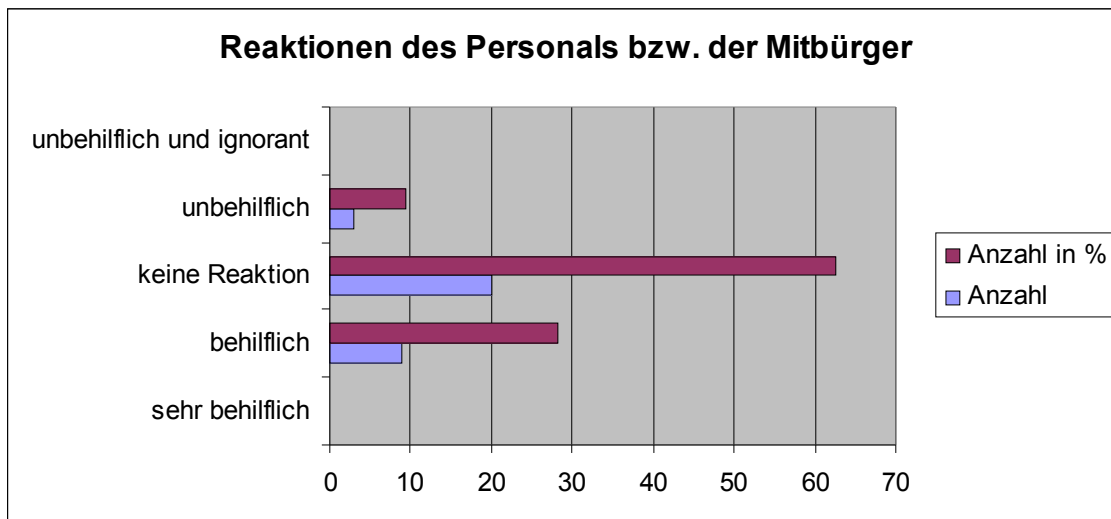
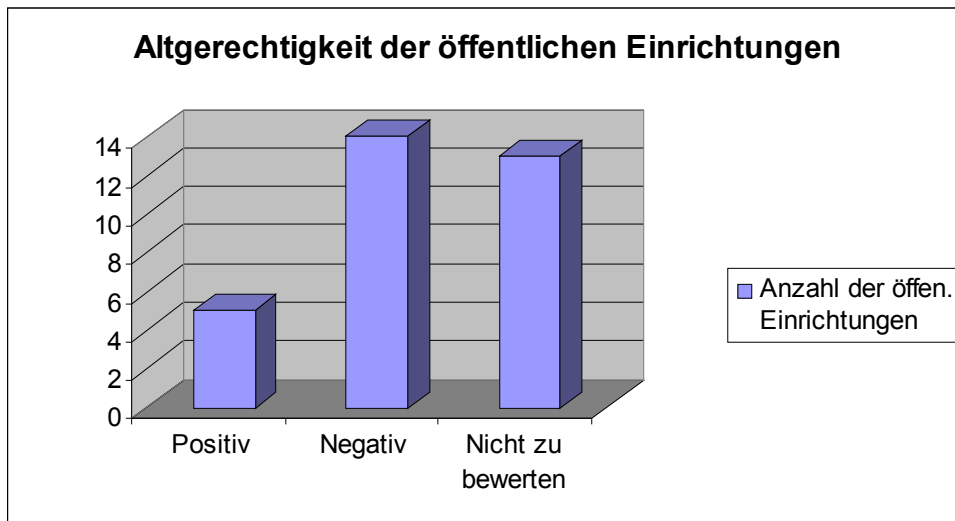


B. Öffentliche Einrichtungen: Schulen, Kindergarten, Spielplätze, Freizeitpärke, Toiletten, Straßen, Markthalle, Wochenmarkt, Stadtbücherei, Friedhöfe.

Bewertung	Positiv	Negativ	Nicht zu bewerten	Reaktionen
Summe der öffentlichen Einrichtungen: 32	5	14	13	0(++), 9(+), 20(0), 3(-), 0(--)
Anzahl in %	15,62%	43,75%	40,63%	

++: sehr behilflich (0%) , +: behilflich (28,13%), 0: Keine Reaktion (62,5%), -: unbehilflich (9,37%), --: unbehilflich und ignorant (0%).

Diagramme:



C. Sonstiges: Krankenhäuser, Praxis, Apotheken, Sparkassen, Bänke und Kirchen

Bewertung	Positiv	Negativ	Nicht zu bewerten	Reaktionen
Summe der sonstigen Einrichtungen : 19	5	5	9	3(++), 5(+), 10(0), 1(-), 0(--)
Anzahl in %	26,32%	26,32%	47,36	

++: sehr behilflich (15,79%), +: behilflich (26,32%), 0: Keine Reaktion (52,63%), -: unbehilflich (5,26%), --: unbehilflich und ignorant (0%).

Diagramme:

